

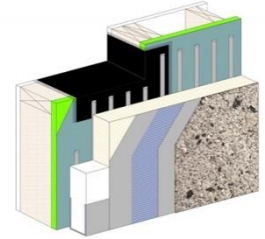


## TECHNICAL DATA SHEET

**Outsulation®RMD System™**  
An Exterior Wall Insulation and Finish System With  
Moisture Drainage That Incorporates Continuous  
Insulation and An Air/Water-Resistive Barrier  
DS440

### PARA UN NIVEL ADICIONAL DE PROTECCIÓN CONTRA LA HUMEDAD

El Outsulation RMD System se ha diseñado específicamente para la construcción residencial. Incorporan un plano de drenaje que se instala entre la barrera resistente al agua aprobada por el código y el aislamiento continuo. Este plano de drenaje permite que el agua incidental filtre hacia el exterior. El sistema se fija mecánicamente a un sustrato de madera u OSB con sujetadores aprobados por Dryvit o se aplica adhesivamente sobre el listón. El Outsulation RMD System está diseñado para utilizarse en todas las áreas del país y en todo tipo de climas. El sistema proporciona aislamiento continuo para cumplir con los códigos de energía locales y el atractivo arquitectónico para satisfacer las demandas de los propietarios de viviendas.



### GARANTÍA

Dryvit Systems, Inc. debe proporcionar una garantía limitada por escrito de materiales previa solicitud por escrito. Dryvit no ofrece ninguna otra garantía, expresa o implícita. Dryvit no garantiza la mano de obra. La información completa está disponible en Dryvit Systems, Inc. Esta innovadora garantía también ofrece otro beneficio importante: se puede transferir del constructor al propietario, y a los propietarios posteriores, durante el período cubierto.

### TRANQUILIDAD Y TODAS LAS CARACTERÍSTICAS DE DRYVIT QUE DISFRUTA DESDE HACE MÁS DE 50 AÑOS

Con el Outsulation RMD System, obtienes dos niveles de protección frente a las inclemencias climáticas y todas estas atractivas características

**Eficiencia energética:** El sistema incorpora aislamiento continuo que se instala en el exterior del marco, sella eficazmente los puentes térmicos, reduce la pérdida de energía y proporciona una temperatura interior más uniforme.

**Flexibilidad de diseño:** Elija entre una multitud de colores y texturas para darle al proyecto su toque distintivo. El Outsulation RMD System permite entradas asequibles e impresionantes, bordes de ventanas, arcos, columnas, apariencias esculpidas y mucho más.

**Durabilidad:** Los sistemas Dryvit se han probado en estudios exhaustivos de resistencia a impactos, decoloración y manchas. Los acabados con resistencia a la acumulación de suciedad (Dirt Pickup Resistance, DPR) y resistencia probada al moho (Proven Mildew Resistant, PMR™) de Dryvit ofrecen a los propietarios un rendimiento de vanguardia. Los acabados de Dryvit, al igual que todos los demás exteriores, requieren un mantenimiento mínimo (consulte la guía de mantenimiento para el propietario de Dryvit, DS235, o la hoja de datos de limpieza y recubrimiento de Dryvit, DS152).

Para obtener detalles, especificaciones y otra información, llame al 1-800-556-7752 ext. 9.

La información que aparece en esta hoja de producto cumple con las recomendaciones y especificaciones detalladas estándar para la aplicación de productos Dryvit a la fecha de publicación de este documento y se presenta de buena fe. Dryvit no asume ninguna responsabilidad, expresa o implícita, en cuanto a la arquitectura, ingeniería o mano de obra de cualquier proyecto. Para asegurarse de que está utilizando la información más reciente y completa, comuníquese con Dryvit.

Para obtener más información sobre Dryvit o el aislamiento continuo, [haga clic aquí](#).

Impreso en EE. UU. Publicado el 1.1.2022  
©Dryvit 2022  
DS440

Tremco Construction Products Group (CPG) brings together the Commercial Sealants & Waterproofing and Roofing & Building Maintenance divisions of Tremco CPG Inc.; Dryvit and Willseal brands; Nudura Inc.; Prebuck LLC; Tremco Barrier Solutions, Inc.; Weatherproofing Technologies, Inc.; Weatherproofing Technologies Canada, Inc.; and Pure Air Control Services, Inc.



[dryvit.com](http://dryvit.com) | 800.556.7752



Construction Products Group

3735 Green Rd. | Beachwood, OH 44122  
800.321.7906 | [tremcocpg.com](http://tremcocpg.com)