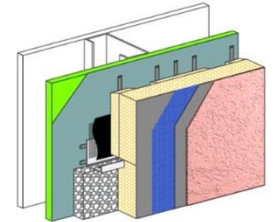


DESCRIPCIÓN DEL PRODUCTO

Infinity es lo último en un sistema de aislamiento térmico exterior, que ofrece el método integrado más completo para eliminar la posibilidad de que ingrese agua a un edificio. Dryvit Systems, Inc. ha logrado lo que los arquitectos y propietarios de edificios siempre han buscado: un sistema de pared exterior diseñado para evitar la entrada de agua y para lidiar con la humedad incidental que puede ocurrir. Los estudios demuestran que, para que se produzca la penetración de la humedad, debe haber una abertura para el agua y una fuerza para impulsar el agua a través de esa abertura. Durante la vida útil de un edificio, sin el mantenimiento y cuidado adecuados, el agua se abre paso a través de sellos imperfectos en las juntas y alrededor de las aberturas de las paredes. Esto se aplica a todos los tipos de revestimientos, incluidos ladrillo, piedra, aluminio y hormigón. Dryvit se enfrenta al desafío con Infinity, un sistema de pared patentado con varias capas de protección incorporada contra la entrada de agua.



CARACTERÍSTICAS Y BENEFICIOS

CARACTERÍSTICA

- Capa base y malla especialmente formuladas
- Tecnología de ecualización de presión

UN SISTEMA TOTAL

Infinity es diferente a cualquier otro sistema de pared. Se trata de un conjunto probado que incorpora una pared de cavidad, una barrera contra el aire y una tecnología de revestimiento ventilado con ecualización de presión en un solo sistema, una novedad para Dryvit y para la industria. Además, dado que la penetración de agua tiene más probabilidades de ocurrir principalmente en las intersecciones de materiales y selladores de un edificio, Infinity aborda dos de los componentes más importantes de cualquier conjunto de pared: el revestimiento y el sellador. Cuando especifique Infinity, puede incluir el revestimiento DensGlass® Gold de Georgia-Pacific y selladores de silicona superiores de Dow Corning con la garantía de Dryvit.

UN PROGRAMA TOTAL

Infinity es más que un sistema. También es un programa. Infinity cuenta con el respaldo de métodos de garantía de calidad incomparables en el sector de EIFS. La especificación de Infinity activa el Programa de gestión de calidad (Quality Management Program, QMP) de Dryvit, que ayuda a garantizar que se mantengan los estándares de calidad en todas las fases de diseño e instalación. Infinity solo puede ser instalado por un contratista de QMP precalificado*. Además, Dryvit requiere que este trabajo cuente con la supervisión de un inspector externo a elección del propietario. La interacción específica del proyecto entre el arquitecto y el personal técnico de Dryvit siempre está disponible a pedido.

*Dryvit no garantiza la mano de obra por parte del contratista de QMP.

COMPONENTES DEL SISTEMA

La capa interior: La capa interior comienza con DensGlass Gold o un revestimiento recomendado fijado correctamente al marco. Luego, se tratan las juntas de la placa de revestimiento con cinta para rejillas especialmente diseñada y se aplica una barrera continua resistente al aire o agua en el sustrato. Esta barrera, un componente clave en el concepto de Infinity, se extiende con cinta de goma para tapajuntas que encaja con los materiales adyacentes como ventanas, aberturas de puertas y otros elementos a través de la pared. El resultado es una membrana que impide el paso del aire y el agua, toda la capa interior del sistema Infinity.

La cavidad: La cavidad consta de la placa de aislamiento de EPS patentada de Dryvit, que crea una capa de aislamiento continuo, otro componente clave de la función de ecualización de presión del sistema. La placa de EPS Infinity también proporciona una barrera térmica y canales de drenaje que capturan, controlan y dirigen cualquier agua incidental fuera del sistema.

La capa exterior: Esta capa exterior del sistema Infinity se conoce como lámina o revestimiento ventilado. El revestimiento ventilado consta de una capa base flexible, una malla de refuerzo altamente resistente a los álcalis y un acabado elastomérico superior; además, ofrece protección para la capa interior y los componentes de la cavidad. El acabado Infnitex® cuenta con la formulación exclusiva de resistencia probada al moho (Proven Mildew Resistant, PMR™) y resistencia a la acumulación de suciedad (Dirt Pickup Resistant, DPR) de Dryvit. Las paredes exteriores se ven y se mantienen más limpias y brillantes con esta tecnología. El elemento final es una silicona de módulo bajo de Dow Corning u otro sellador aprobado. Con una instalación y un mantenimiento adecuados, el sellador proporciona un rendimiento hermético en intersecciones, transiciones y juntas, y demuestra una durabilidad superior frente a las inclemencias climáticas.

SOPORTE DE INGENIERÍA

El Programa de gestión de la calidad comienza con una revisión del plan de formato a pedido. Los técnicos de Dryvit también pueden ayudar con detalles fundamentales, como transiciones de ventanas, parapetos, empalmes de techo y penetraciones del sistema. Se puede recomendar un análisis de la transmisión de vapor de agua, así como una revisión de las "zonas de impacto" y sugerencias para una malla de refuerzo adecuada.

LIBERTAD DE DISEÑO

Con Infinity, las condiciones climáticas no obstaculizan la libertad de diseño. Como todos los sistemas Dryvit, Infinity es compatible con casi cualquier diseño clásico o contemporáneo. De hecho, la facilidad con la que puede construir contornos esculpidos, cornisas, arcos, frontones y columnas le da otra ventaja sobre todos los demás materiales de revestimiento. Si puede imaginarlo, Infinity puede hacerlo realidad.

TECNOLOGÍA DE ECUALIZACIÓN DE PRESIÓN... QUE APROVECHA LAS LEYES DE LA FÍSICA

Cuando sopla el viento, un edificio puede experimentar diferencias de presión entre la cavidad y las paredes exteriores. Los expertos en diagnóstico de edificios reconocen que el problema de la infiltración de agua es principalmente una función de estos diferenciales de presión. Gracias a la tecnología de revestimiento ventilado y de presión ecualizada, el sistema Infinity elimina la posibilidad de infiltración de agua, ya que neutraliza la diferencia entre la presión del viento aplicada (exterior) y la presión de la cavidad. La ecualización se logra cuando la presión de la cavidad es igual en magnitud y opuesta en dirección a la presión del viento aplicada. Cuanto más rápido se iguale esta presión a través de la pared, más eficaz será el sistema para evitar el ingreso de agua.

CONFORME AL CLIMA Y GARANTIZADO

El sistema Infinity es un paquete de sistema de pared que incluye todos los componentes mencionados anteriormente. Todo el sistema está respaldado por la garantía integral de 12 años de Dryvit contra la entrada de agua que, cuando se utiliza, incluye el revestimiento DensGlass Gold y los selladores de silicona Dow Corning. Consulte a Dryvit Systems, Inc. para obtener la información completa.

TECNOLOGÍA DE REMODELACIÓN CON EIFS

Desde 1969, los propietarios de edificios, arquitectos y contratistas confían en Dryvit para sus sistemas de aislamiento térmico innovadores, rentables y de bajo consumo. Los sistemas Dryvit se han instalado y siguen funcionando en más de 400,000 proyectos en todo el mundo. Más de mil millones de pies cuadrados de materiales Dryvit protegen y embellecen las estructuras comerciales, institucionales, industriales y residenciales en aplicaciones nuevas y de reacondicionamiento.

Dryvit es una empresa con certificación ISO 9001:2008 e ISO 14001:2004. Las normas ISO 9001:2008 y 14001:2004 se establecieron en todo el mundo como denominador común para la consistencia y excelencia de productos. Las certificaciones ISO 9001:2008 e ISO 14001:2004 ayudan a identificar a Dryvit como el líder reconocido en tecnología EIFS. El liderazgo conlleva una obligación y un compromiso con la investigación y el desarrollo. El sistema Infinity es el resultado del compromiso de Dryvit con la mejora continua. Al desarrollar Infinity, Dryvit ha sido pionera en una nueva generación de tecnología EIFS. Infinity representa un nivel de rendimiento inigualable en un sistema de pared completa que establece el nuevo estándar de la industria en cuanto a la integridad y longevidad del diseño; además, cuenta con el respaldo de una sola garantía para todos los componentes. Conozca cómo el sistema Infinity y la creciente familia de productos Dryvit pueden mejorar su próximo proyecto. Nuestro grupo de servicios técnicos estará encantado de ayudarle.

La información que aparece en esta hoja de producto cumple con las recomendaciones y especificaciones detalladas estándar para la aplicación de productos Dryvit a la fecha de publicación de este documento y se presenta de buena fe. Dryvit no asume ninguna responsabilidad, expresa o implícita, en cuanto a la arquitectura, ingeniería o mano de obra de cualquier proyecto. Para asegurarse de que está utilizando la información más reciente y completa, comuníquese con Dryvit.

Para obtener más información sobre Dryvit o el aislamiento continuo, [haga clic aquí](#).

Impreso en EE. UU. Publicado el 1.1.2022
© Dryvit 2022
DS224

Tremco Construction Products Group (CPG) brings together the Commercial Sealants & Waterproofing and Roofing & Building Maintenance divisions of Tremco CPG Inc.; Dryvit and Willseal brands; Nudura Inc.; Prebuck LLC; Tremco Barrier Solutions, Inc.; Weatherproofing Technologies, Inc.; Weatherproofing Technologies Canada, Inc.; and Pure Air Control Services, Inc.



dryvit.com | 800.556.7752



Construction Products Group

3735 Green Rd. | Beachwood, OH 44122
800.321.7906 | tremcocpg.com