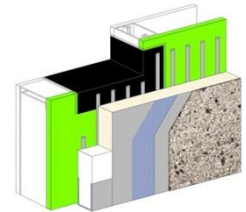


DESCRIPCIÓN DEL PRODUCTO

Desde su introducción en Estados Unidos en 1969, Outsulation se ha convertido en el estándar de la industria al cumplir con los requisitos de libertad de diseño, eficiencia energética, resistencia a la intemperie, durabilidad, belleza y rentabilidad. El sistema se ha probado varias veces en una amplia gama de aplicaciones y en climas desde el ártico hasta el tropical. Aunque Dryvit realizó muchas mejoras en los productos durante ese período, un componente clave, el aislamiento continuo, se mantuvo sin cambios. En la actualidad, el sistema

Outsulation sigue proporcionando una base sólida para la familia de sistemas basados en el rendimiento de Dryvit. De hecho, uno de cada once edificios comerciales en los Estados Unidos está revestido con Dryvit Outsulation.

El sistema Outsulation es un revestimiento probado de alto rendimiento utilizado en todo el mundo y en una multitud de configuraciones de edificios. Sigue siendo una de las opciones de revestimiento más populares y eficaces disponibles en la construcción comercial para todos los usos de edificios.



UN SISTEMA CON MUCHOS BENEFICIOS

Libertad de diseño: Las opciones de diseño del sistema Outsulation son prácticamente infinitas. El poliestireno expandido (EPS) se puede cortar o ranurar a varias formas y patrones de superficie, es muy liviano y se instala fácilmente sobre una variedad de sustratos.

Eficiencia energética: El EPS actúa como una manta aislante (aislamiento continuo) en el exterior del edificio, donde es más eficaz, ya que agrega un valor R adicional de 3.85 por pulgada a su conjunto de pared. Está demostrado que los costos de calefacción o refrigeración son más bajos con Outsulation en comparación con otros materiales exteriores.

Resistencia a la intemperie: Los componentes del sistema de Outsulation proporcionan un revestimiento ventilado que protege contra el viento y el agua en todas las condiciones climáticas. Los productos de Dryvit están formulados para proporcionar la máxima protección frente a las inclemencias climáticas.

Durabilidad: Una parte integral del sistema, la malla de refuerzo de fibra de vidrio, está disponible en una serie de concentraciones diferentes, y cumple con los requisitos de diseño para resistencia a impactos en prácticamente cualquier ubicación. El sistema de pared total proporciona una durabilidad a largo plazo insuperable.

Belleza: Los acabados Dryvit están disponibles en una amplia gama de texturas. ¿En qué colores? Su imaginación es el límite. ¡Incluso el aspecto de piedra natural, granito y ladrillo es posible! Todos los acabados Dryvit utilizan productos químicos resistentes a la acumulación de suciedad (Dirt Pickup Resistant, DPR), lo que garantiza el más alto estándar de resistencia a la intemperie, a los productos químicos y a la decoloración.

Rentable: Outsulation se adapta fácilmente a los detalles complejos del proyecto. La instalación es rápida y el mantenimiento rutinario es mínimo. Outsulation es, con diferencia, la solución exterior más rentable para casi cualquier edificio; por tal motivo, es el revestimiento exterior más utilizado en la construcción comercial actual.

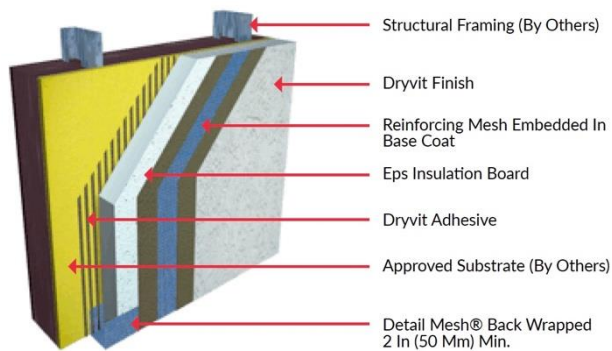
Pruebas: Como pionero y líder en tecnología de construcción, Dryvit siempre ha considerado la importancia de las pruebas estrictas, y la familia de sistemas Outsulation no es diferente. El sistema Outsulation se ha probado completamente en el espectro más amplio posible de pruebas y cumple totalmente con los códigos. Además, dado que Dryvit es el único fabricante de su clase, con todas sus plantas con certificación ISO 9001:2015 e ISO 14001:2015, usted tiene la seguridad de que los productos Dryvit se fabrican con los más altos estándares de calidad y consistencia. Para obtener más información sobre los criterios de prueba y resultados específicos, llame al servicio al cliente al número que se indica a continuación.

VERSÁTIL

El sistema Outsulation es extremadamente versátil y puede adaptarse a una amplia variedad de criterios de diseño. Los requisitos específicos pueden requerir diferentes métodos de fijación, protección mejorada del sustrato o panelizado. Outsulation se “modifica” fácilmente para satisfacer estas y otras necesidades específicas del proyecto. De hecho, en la actualidad, prácticamente no existen proyectos que utilicen un sistema “estándar”. Cuando un trabajo requiere algo “fuera de lo común”, Outsulation suele ser la mejor solución (si no la única). Los gerentes de ventas, ingenieros y representantes de servicio técnico de Dryvit están listos para ayudar y ofrecer sugerencias. Además, Dryvit cuenta con una red nacional de distribuidores experimentados y capacitados para ayudar con el diseño, las muestras y las recomendaciones de los instaladores.

LA FAMILIA OUTSULATION DE SISTEMAS BASADOS EN EL RENDIMIENTO

Hace más de 45 años que Outsulation tiene un rendimiento admirable en Norteamérica, y hace lo propio en Europa hace más de 55 años. La demanda del mercado ha creado la necesidad de diseñar versiones adicionales del sistema tradicional, que proporcionen más niveles de protección contra los elementos y un medio de salida para la humedad incidental que puede, por diversas razones, quedar detrás del sistema de pared. Estos sistemas diseñados y probados incluyen Outsulation Plus MD, Outsulation MD, Outsulation PE e Infinity® que, junto con el Outsulation “original”, proporcionan a Dryvit las soluciones de sistemas más completas para cualquier necesidad de proyecto. Ahora, los arquitectos pueden especificar exactamente el nivel adecuado de rendimiento para satisfacer las demandas de los clientes.



Tremco garantiza que sus productos están libres de defectos de materiales pero no ofrece ninguna garantía en cuanto a apariencia o color. Debido a que los métodos de aplicación y las condiciones en el lugar están fuera de nuestro control y pueden afectar el rendimiento, Tremco no ofrece ninguna otra garantía, expresa o implícita, incluyendo las garantías de COMERCIALIZABILIDAD y APTITUD PARA UN PROPÓSITO PARTICULAR con respecto a los productos Tremco. La única obligación de Tremco será, a su elección, reemplazar o reembolsar el precio de compra de la cantidad de productos Tremco que se demuestre que están defectuosos, y Tremco no será responsable de ninguna merma o daño.

La información que aparece en esta hoja de producto cumple con las recomendaciones y especificaciones detalladas estándar para la aplicación de productos Dryvit a la fecha de publicación de este documento y se presenta de buena fe. Dryvit no asume ninguna responsabilidad, expresa o implícita, en cuanto a la arquitectura, ingeniería o mano de obra de cualquier proyecto. Para asegurarse de que está utilizando la información más reciente y completa, comuníquese con Dryvit.

Para obtener más información sobre Dryvit o el aislamiento continuo, [haga clic aquí](#).

Impreso en EE. UU. Publicado el 1.1.2022

©Dryvit 2022
DS447

Tremco Construction Products Group (CPG) brings together the Commercial Sealants & Waterproofing and Roofing & Building Maintenance divisions of Tremco CPG Inc.; Dryvit and Willseal brands; Nudura Inc.; Prebuck LLC; Tremco Barrier Solutions, Inc.; Weatherproofing Technologies, Inc.; Weatherproofing Technologies Canada, Inc.; and Pure Air Control Services, Inc.



dryvit.com | 800.556.7752



Construction Products Group

3735 Green Rd. | Beachwood, OH 44122
800.321.7906 | tremcocpg.com