
DESCRIPCIÓN DEL PRODUCTO

El tamaño de las juntas de expansión y la selección de selladores para su uso en la impermeabilización de edificios que utilizan sistemas y productos Dryvit® es responsabilidad del arquitecto o ingeniero del proyecto. Los detalles de Dryvit que abordan las juntas representan condiciones típicas o generales, y Dryvit los presenta de buena fe. Dryvit no asume ninguna responsabilidad por el diseño de la junta ni por la selección del sellador.

Se ha probado lo siguiente y se ha comprobado que es compatible con los productos Dryvit:

Sellador: Spectrem® 1, Spectrem 3, Spectrem 4 y Dymonic® FC

Imprimador: Imprimador poroso de silicona TREMprime®*

*El imprimador es para sellar Dryvit con Dryvit. Para sellar Dryvit a otros materiales, consulte con los servicios técnicos de Tremco al 866.209.2404 o en Techresources@tremcoinc.com

INSTALACIÓN

1. Utilice mecánicos expertos para la instalación del sistema de sellador.
2. Siga las instrucciones de instalación de Tremco Construction Products Group.
3. Utilice materiales de sellado nuevos que hayan llegado a la obra en sus recipientes originales cerrados.
4. Inspeccione la junta para comprobar que su diseño sea correcto de acuerdo con los documentos del contrato, los detalles publicados por Dryvit y las recomendaciones de Tremco Construction Products Group en relación con el ancho, la profundidad, la ubicación, el sustrato, el imprimador, etc. Notifique las discrepancias al arquitecto y corrija las deficiencias antes de instalar el sistema de sellado.
5. Compruebe que todas las juntas estén limpias y libres de materia extraña como humedad, escarcha, polvo, selladores, agentes desmoldantes, pinturas, etc. antes de instalar el sistema de sellado.
6. Instale el sistema de sellador solo cuando las condiciones climáticas (temperatura, humedad, etc.) cumplan con las recomendaciones de Tremco Construction Products Group.
7. Proteja los materiales adyacentes, incluido el sistema Dryvit, de daños durante la instalación del sistema de sellado. Cubra las áreas adyacentes, según sea necesario.
8. Deje curar los materiales del sistema Dryvit antes de aplicar el sellador.
9. Aplique una capa de Dryvit Demandit® Smooth o Color Prime™ coordinado por colores en la junta. Deje secar al menos 24 horas antes de aplicar el imprimador del sellador. No distribuya el acabado Dryvit por la junta con sellador.
10. Instale el imprimador, el antiadherente y la varilla de refuerzo como se especifica. Deje curar el imprimador. Quite el derrame excesivo del imprimador.
11. Mezcle el sellador según las instrucciones de Tremco Construction Products Group.
12. Aplique el sellador con pistola o cuchillo, según corresponda, utilizando la boquilla y la técnica adecuadas. El sellador debe llenar completamente la cavidad de la junta con el material de respaldo y estar en contacto íntimo con el sustrato.
13. Labre la superficie del cordón después de la aplicación del sellador a modo de dejar una superficie de aspecto ordenado, liso y sin arrugas, sin cavidades ni impurezas incrustadas, manchas ni variaciones de ancho y en contacto total con los lados de la junta.
14. Quite el sellador de todas las superficies sucias.
15. Proteja el sellador de daños durante el curado.
16. Utilice material de célula cerrada para las varillas de respaldo.

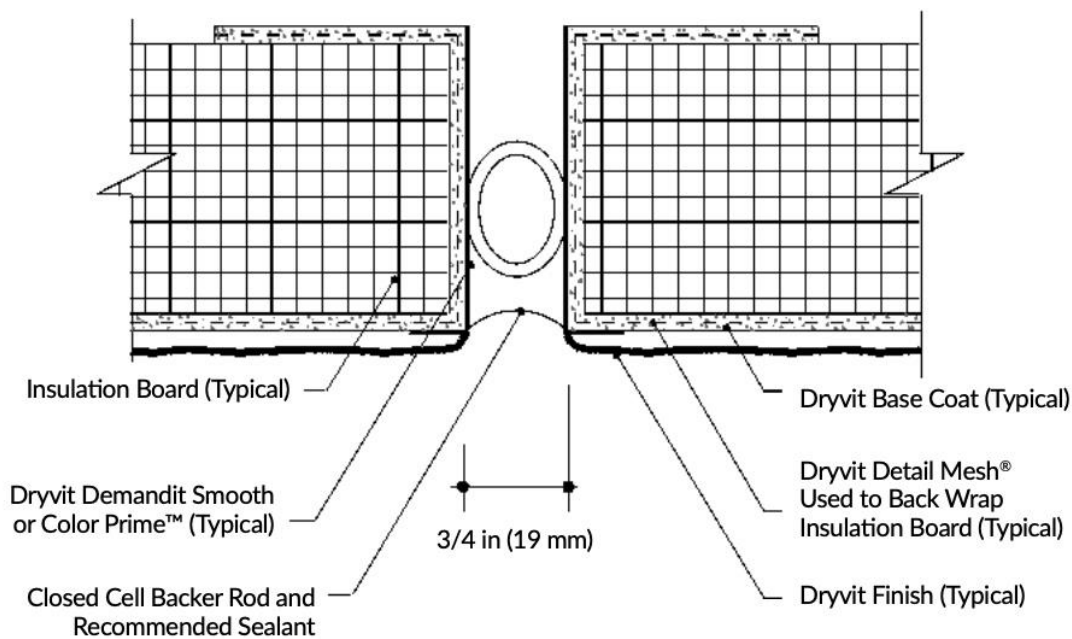
PRECAUCIONES Y LIMITACIONES DE LA INSTALACIÓN

Antes de aplicar el sellador, compruebe que la capa base sea del tipo cementoso; no se recomienda Dryvit NCB para integrar la malla de refuerzo a los bordes del EPS que recibirán el sellador.

Notas

- Se aplicará Demandit Smooth o Color Prime en las juntas antes de aplicar el acabado en el frente de la pared.
- Demandit Smooth se adapta al color del acabado y se extiende sobre el frente de la pared.
- Si el sellador está empotrado, el acabado debe llevarse al frente del sellador.
- El sellador debe cubrir todas las transiciones entre la capa de acabado y Demandit Smooth.

El tamaño de las juntas de expansión y la selección de selladores para su uso en la impermeabilización de edificios que utilizan sistemas y productos Dryvit es responsabilidad del arquitecto o ingeniero del proyecto. Los detalles de Dryvit que abordan las juntas representan condiciones típicas o generales, y Dryvit los presenta de buena fe. Dryvit no asume ninguna responsabilidad por el diseño de la junta ni por la selección del sellador.



La información que aparece en esta hoja de producto cumple con las recomendaciones y especificaciones detalladas estándar para la aplicación de productos Dryvit a la fecha de publicación de este documento y se presenta de buena fe. Dryvit no asume ninguna responsabilidad, expresa o implícita, en cuanto a la arquitectura, ingeniería o mano de obra de cualquier proyecto. Para asegurarse de que está utilizando la información más reciente y completa, comuníquese con Dryvit.

Para obtener más información sobre Dryvit o el aislamiento continuo, [haga clic aquí](#).

Impreso en EE. UU. Publicado el 1.1.2022

©Dryvit 2022
DS920

Tremco Construction Products Group (CPG) brings together the Commercial Sealants & Waterproofing and Roofing & Building Maintenance divisions of Tremco CPG Inc.; Dryvit and Willseal brands; Nudura Inc.; Prebuck LLC; Tremco Barrier Solutions, Inc.; Weatherproofing Technologies, Inc.; Weatherproofing Technologies Canada, Inc.; and Pure Air Control Services, Inc.



dryvit.com | 800.556.7752



Construction Products Group

3735 Green Rd. | Beachwood, OH 44122
800.321.7906 | tremcocpg.com